

# 桃園市桃園區會稽國民小學推動環境教育實施計畫

## 一、依據：

- (一)教育部環境保護小組視導地方環境教育評鑑小組建議要點辦理。
- (二)本校校務發展計畫。

## 二、目標：

- (一)成立環教育推展小組，推展環境教育。
- (二)推動學校環保教育，落實資源回收，垃圾減量。
- (三)設計以學校為本位的環境教育課程，融入各學科。
- (四)加強校園綠化美化與環境衛生，維護校園環境品質。
- (五)致力於自然生態的保育及環境資源的合理經營，以營造永續經營的理念及環境。

## 三、實施原則：

- (一)教育性：透過課程設計，結合人文素養和科技理念，發展學校本位的環境教育。
- (二)生活性：將環保的理念融入生活教育中，持續推動，建造學校環境教育的大環境。
- (三)經濟性：以最少的經費、最完善的規劃、行動來改善環境，營造永續校園。
- (四)全面性：教師、學生、家長及社區全面動員，共同參與。

## 四、實施對象：

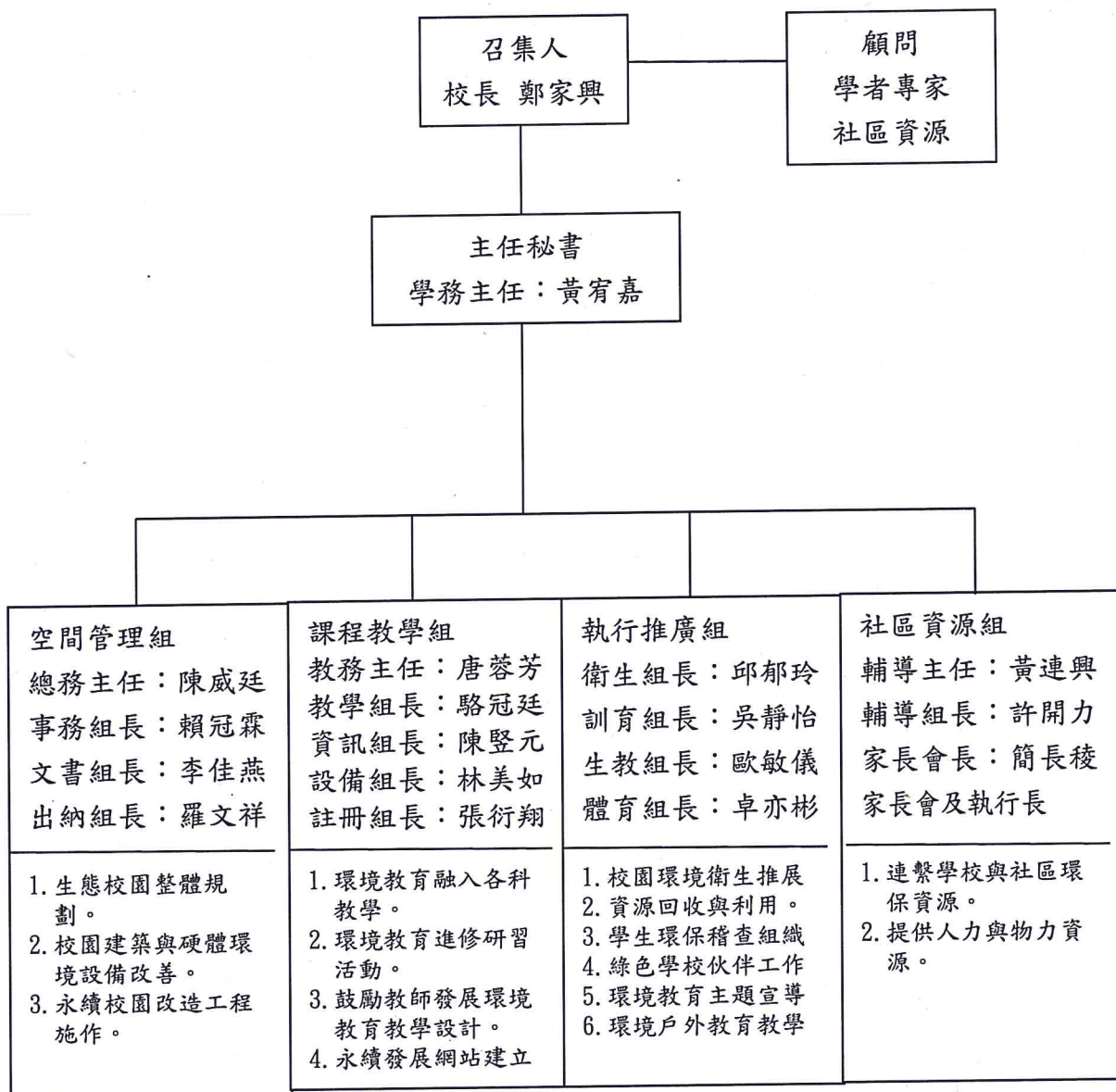
本校全體師生、家長、社區民眾。

## 五、實施項目與工作要點：

實施項目	工作要點	主辦人 (單位)	備註
一、推動環保組織工作	1. 綜理「環境教育」相關事宜。	校長	開學第一週
	2. 成立「環境教育推動小組」，負責環境教育工作的規劃與推展。	學務處	
	3. 擬定環境教育實施計畫。		
二、加強環境教育宣導及教學	1. 利用朝會、週會時間，宣導環境教育觀念，指導實際做法。	學務處	經常實施
	2. 將環境教育教材內容融入各相關學科。	教務處	經常實施

	3. 登錄綠色學校網站，成為綠色學校伙伴，並分享成果。	學務處	
	4. 舉辦環境教育講座或出版刊物，向學生家長及社區民眾宣導環保觀念與做法。	教務處	
	5. 辦理教師環境教育研習及進修。	教務處	
三、強化校園綠化美化	1. 多種植原生種植物，保護自然生態。	總務處	
	2. 鼓勵學生認養花木。	總務處	級任導師
	3. 修剪校園花木，維護校園環境整潔清爽。	總務處	
	4. 增加校園透水鋪面、綠覆率。	總務處	
四、加強環境衛生，維護師生健康	1. 清除水溝、瓶罐積水、撲滅病媒蚊，防範「登革熱」等各項傳染病。	總務處 學務處	
	2. 改善學校安全衛生之飲水設備，並做定期保養。	總務處	
	3. 推展健康操活動、做好餐後潔牙。	健康中心 學務處	各班級
	4. 禁吃檳榔及禁菸。	健康中心 學務處	
五、推展垃圾分類、減量、資源回收	1. 推動垃圾分類、資源回收工作，做好垃圾減量。	學務處 資源回收	每日實施
	2. 推展廢電池回收工作。	資源回收	
	3. 班級設環保小義工，負責各班級垃圾分類、資源回收及節約能源工作。	學務處	每日實施
六、推動校園環境規劃及保護工作	1. 規劃生態校園、設計學習單並設計相關活動。	教務處 學務處 總務處	融入各班各科教學
	2. 各班級定時、定點打掃校園環境、隨時表揚績優班級。	學務處	各班級
	3. 宣導節約能源，愛惜公物。	總務處	各班級
	4. 宣導使用低污染產品，做好綠色消費。	總務處 學務處	
七、舉辦各項環境教育藝文活動	1. 舉辦「環保藝文活動」之漫畫、作文、書法、壁報等學藝競賽活動。	教務處 學務處	每學年
	2. 推動有關單位所舉辦之環境教育活動。	教務處 學務處	每學年
	3. 舉辦衛生及環保問題有獎徵答活動。	學務處	每學年

六、環境教育推展小組執掌表：



七、預期效益：

- (一)落實環境教育，維護校園環境整潔，垃圾減量，做好資源回收。
- (二)創新教學，環境保育概念融入各科教材中。
- (三)培養學生愛護校園，愛護社區，進而愛護大自然，營造永續的生活環境。

八、執行與考核：

- (一)遊環境教育推展小組組成考核委員會，定期或不定期考核執行成效，改進缺失，持續推展。
- (二)重視鼓勵與輔導，績效良好者，不定期公開表揚獎勵。

九、經費來源：

- (一)本校編列經費支付
- (二)運用社區資源
- (三)爭取相關單位經費補助

十、本計畫呈校長核准後實施，修正時亦同。

承辦人：

衛生組長 邱郁玲

學務主任：

學務處主任 黃宥嘉

教務主任：

教務處主任 唐蓉芳

校長：

會稽國小校長 鄭家興

總務主任：

總務處主任 陳威廷

輔導主任：

輔導室主任 黃連興